

CAOUTCHOUX DE LA CABINE  
CAB RUBBER

INSTRUCTIONS D'INSTALLATION

- 1- PERCER LES TROUS MARQUÉS PRÉCÉDEMMENT A .400 PO. DIA.
- 2- INSÉRER LES ÉCROUS-DOUILLES DANS LES TROUS.
- 3- ÉTENDRE UN SCELLANT AUTOUR DES ÉCROUS-DOUILLES.
- 4- FIXER LES SUPPORTS À L'AIDE DE LA QUINCAILLERIE FOURNIE, MAIS NE PAS SERRER LES VIS ET BOULONS COMPLÈTEMENT.
- 5- FIXER LE PARE SOLEIL À L'AIDE DE LA QUINCAILLERIE.
- 6- MARQUER LES PERÇAGES DES EXTRÉMITÉS À L'AIDE DU PARE SOLEIL.
- 7- INSÉRER LES ÉCROUS-DOUILLES DANS LES TROUS.
- 8- ÉTENDRE UN SCELLANT AUTOUR DES ÉCROUS-DOUILLES.
- 9- VÉRIFIER QUE TOUTES LES VIS ET BOULONS SOIENT SERRÉS FERMEMENT.

PROFITEZ-EN.

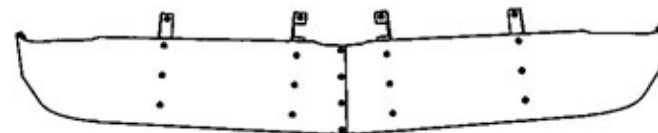
INSTALLATION INSTRUCTIONS

- 1- DRILL THE PREVIOUSLY MARKED OUT HOLES AT .400 IN. DIA.
- 2- INSERT THE WELL NUTS IN THE HOLES.
- 3- APPLY A SEALER AROUND THE WELL NUTS.
- 4- FASTEN THE SUPPORTS USING THE SUPPLIED FASTENING HARDWARE, BUT DON'T COMPLETELY TIGHTEN.
- 5- FASTEN THE SUN VISOR USING THE FASTENING HARDWARE.
- 6- USING THE SUN VISOR, MARK OUT HOLES ON BOTH ENDS.
- 7- INSERT THE WELL NUTS IN THE HOLES.
- 8- APPLY A SEALER AROUND THE WELL NUTS.
- 9- VERIFY THAT ALL BOLTS AND SCREWS ARE FIRMLY TIGHTENED.

ENJOY.

ÉTAPE #1 PERCER LES TROUS DU HAUT.  
ÉTAPE #2 VÉRIFIER LA POSITION DES TROUS DU BAS À L'AIDE DES DIMENSIONS CI-HAUT.

STEP #1 DRILL THE UPPER HOLES ROW.  
STEP #2 VERIFY THE LOWER HOLES POSITION USING THE DIMENSIONS ABOVE.



	NAME	DATE
DESSINÉ PAR	P.W.	06-12-2007
VÉRIFIÉ PAR		
FTR MTL RÉEL :		
MATERIAL FACTOR:-		
PÉRIMÈTRE DE COUPE: -		
UNLESS OTHERWISE SPECIFIED: DIMENSIONS ARE IN INCHES TOLERANCES: FRACTIONAL ± 1/32 BEND ± .0625 TWO PLACE DECIMAL ± .02 THREE PLACE DECIMAL ± .003		

<b>TRUX</b>		
TITLE: PARE-SOLEIL FREIGHTLINER CASCADIA 08 & UP		
SIZE	DWG. NO.	REV
<b>A</b>	<b>TSUN-FLCAS</b>	<b>PH2 F</b>
SCALE: 1:12		WEIGHT: LBS
		SHEET: 1 OF 1